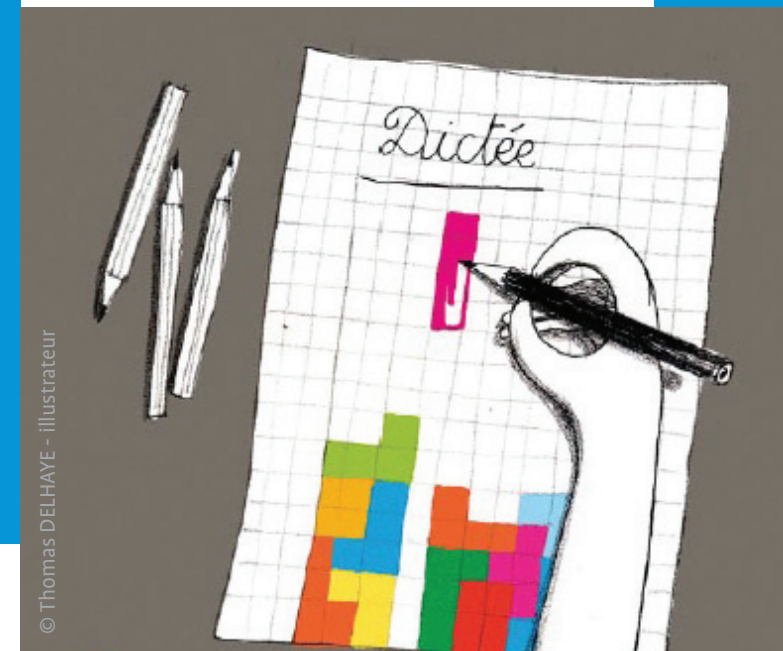


ECRANS @ PLAT

2^{ème} rencontre

Regards croisés sur les cyberconsommations, 4 ans plus tard ... les outils !



Le 19 novembre 2013
À l'Hôtel Verviers

Rue de la Station, 4 - 4800 VERVIERS

Une initiative du
ReZéa
Réseau d'échanges
en matière d'assuétudes

Informations pratiques

25 € par participant (accès à la conférence, lunch et pause café compris)

Votre inscription sera effective dès le versement du montant sur le compte du CEDS asbl : **BE81 0010 8238 6624** avec la communication : « NOM+PRENOM+ECRANS A PLAT »

Nombre de places limité - date limite d'inscription 8 novembre 2013

Lieu

Hôtel Verviers
Rue de la Station, 4 - 4800 Verviers (Belgique)
Parking accessible gratuitement

Accès en voiture

En venant de Liège : Prendre la sortie 4 rester sur la file de droite direction Lambermont/Verviers Centre - Au rond-point, prendre la 2^{ème} sortie sur rue Lucie Defays - Prendre à droite sur rue de la Station

En venant de Spa : Prendre la sortie 6 vers Ensival/Heusy/stembert/Verviers - Rester sur la file de gauche et suivre Ensival/Pepinster - Tourner à gauche sur rue de Franchimont R61 - Rester à droite sur rue Lucie Defays Prendre à droite sur rue de la Station

Accès de la gare

Arrêt Verviers-Central puis prendre la rue d'Ensival et à gauche sur rue de la Station au rond-point, 1^{ère} sortie

Pour tout complément d'information

CEDS asbl (Centre d'Etudes et de Documentation Sociales)
Espace Charlemagne - 2^{ème} étage
Place de la République Française, 1 - 4000 LIEGE
Tél. : 04/237 27 72 - ceds@provincedeliege.be

E.R. : Professeur JP Van Vooren - FARES asbl, rue de la Concorde, 56 à 1050 Bruxelles - Juin 2013

Centre d'Etudes et de Documentation Sociales - asbl
Espace Charlemagne, 2^{ème} étage
Place de la République Française, 1
4000 Liège

En collaboration avec



En partenariat avec



Avec le soutien de



Ecrans@plat - 2^{ème} rencontre
Regards croisés sur les cyberconsommations,
4 ans plus tard ... les outils !

Faut-il parler de cyberdépendance ou de cyberconsommation ? Existe-t-il un impact des images sur le développement de l'enfant ? Y a-t-il surconsommation voir consommation problématique ? Autant de questions que les technologies de l'information et de la communication nous amènent à nous poser ...

Si l'impact des écrans sur l'enfant est un phénomène bien réel, pour les pré-adolescents comme pour les adolescents, les écrans sont une consommation parmi d'autres. Le risque est qu'à cet âge le jeune, en quête de son identité d'adulte, ne se lance dans une consommation excessive. En effet, les technologies de l'information et de la communication répondent bien aux différentes préoccupations de l'adolescence et notre société moderne renforce le besoin « d'hyperconsommation ».

Afin de poursuivre la réflexion engagée il y a 4 ans, le RZéa vous invite à une deuxième rencontre d'échanges portant sur l'évolution des usages.

La découverte interactive d'un outil d'animation et de prévention centré sur « l'invasion » des nouvelles technologies, suivies d'ateliers favoriseront les échanges autour des thématiques de la prévention de l'usage à risque, la gestion du décrochage scolaire (voire familial) et les aspects éthiques, seront au programme de cette journée aux accents résolument pratiques.

Modérateurs : **C. Rassin**, FARES asbl et
Ch. Mairesse, AVAT - SSM Verviers

8h30 Accueil

9h00 Allocutions de bienvenue
E. Tillieux, Ministre de la Santé, de l'Action sociale et de l'Egalité des chances
K. Firquet, Députée provinciale en charge des Affaires sociales

9h15 à 9h50 Etat de la littérature - Les usages excessifs d'Internet et des jeux vidéo en Belgique : résultats de la recherche CLICK
P. Minotte, Psychologue, Psychothérapeute et Chercheur au CRéSaM

9h50 à 10h40 La question thérapeutique en lien avec les cyberconsommations
J.Y. Hayez, Psychiatre infanto-juvénile et Professeur émérite à l'UCL

10h40 à 11h00 « Ecrans@plat » ... un nouvel outil d'animation
E. Willems, Maîtrise en Sciences de l'Education, enseignant et assistant universitaire
J. Gherroucha, Psychologue - criminologue, Attaché au Département des Affaires sociales de la Province de Liège

11h00 à 11h15 Pause

11h15 à 12h25 Ateliers centrés sur l'outil « L'invasion des nouvelles technologies - pour mieux la comprendre et l'animer » (sous-groupes)

12h25 à 13h25 Lunch - Exposition « Accro-contact » parole aux jeunes !

13h25 à 14h25 Ateliers (choix parmi 3 ateliers proposés)
1. Prévention de l'usage à risque
J. Gherroucha, Psychologue - criminologue, Attaché au Département des Affaires sociales de la Province de Liège
Ch. Mairesse, Criminologue à l'AVAT SSM Verviers
2. Gestion du décrochage scolaire/familial
S. Vogeleer, Médiateur scolaire au SMSW (Fédération Wallonie-Bruxelles)
L. Medard, Directeur de l'AMO - CAP SUD
3. Echanges autour de questions éthiques
M. de Duve, Directeur de l'asbl « Univers Santé »
E. Willems, Maîtrise en Sciences de l'Education, enseignant et assistant universitaire

14h25 à 16h00 Théâtre forum
Mise en jeux interactive de situations professionnelles amenées par le public
S. Graetz, Alternative Théâtre

16h00 à 16h30 Les publicitaires savent pourquoi !
M. de Duve, Directeur de l'asbl « Univers Santé »

BULLETIN D'INSCRIPTION

Ecrans@plat - 2^{ème} rencontre

A renvoyer ou à faxer
le vendredi 8 novembre 2013
AU PLUS TARD
En cas de désistement au delà de cette date, la totalité de l'inscription reste due

C.E.D.S. asbl
Espace Charlemagne,
2^{ème} étage
Place de la République
Française, 1 - 4000 LIEGE

Fax : 04/237 27 68
Ou par e-mail à l'adresse suivante :
ccds@provincedeliege.be

Choix de l'atelier

(noter 1, 2 ou 3 par ordre de préférence)

- Prévention de l'usage à risque sur le terrain
 Gestion du décrochage scolaire/familial
 Echanges autour de questions éthiques
 Participera à la journée d'Etudes du 19 novembre 2013

et paye la somme de 25 € sur le compte
BE81 0010 8238 6624 du CEDS asbl
avec la mention « NOM+PRENOM+ECRANS A PLAT »

Nom :
Prénom :
Institution :
Fonction :
Adresse :
.....
Téléphone :
Fax :
Courriel :

Date

Signature