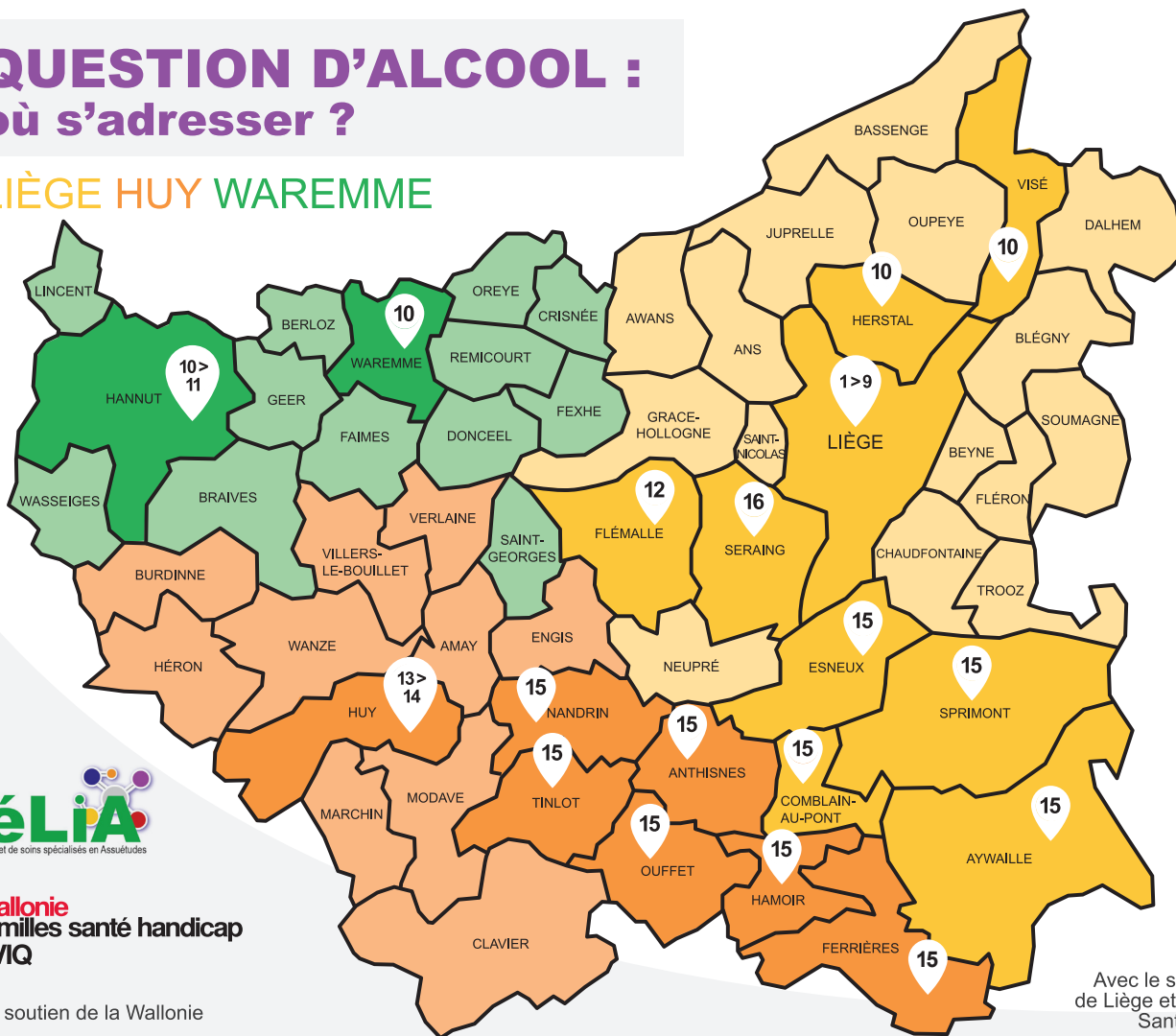


QUESTION D'ALCOOL : où s'adresser ?

LIÈGE HUY WAREMME



Avec le soutien de la Wallonie



Avec le soutien de la Province de Liège et de son Département Santé et Affaires sociales

QUESTION D'ALCOOL : où s'adresser ?

Ressources dans les arrondissements de Liège-Huy-Waremme

- 1 Centre Alfa**
04 223 09 03
- 2 Clinique CHC MontLégia**
Psychiatrie - 04 355 52 28
Gastro - 0476 55 94 91
- 3 CHR de Liège**
Urgences (UMPS) - Unité de crise - 04 321 85 31
- 4 CHS Clinique Notre Dame des Anges**
Unité d'alcoologie
04 224 73 09
- 5 CHU de Liège**
Service de psychiatrie
04 366 79 60
- 6 Clips**
04 341 29 92
- 7 Hôpital de Jour Universitaire « La Clé »**
04 342 65 96

- 8 ISOsL Service Genêt 32 - 04 254 77 18**
Centre Louis Hillier - 04 229 27 30
- 9 Centre Nadja**
04 223 01 19
- 10 AIGS asbl - Service « Les Lieux-dits » Herstal**
04 240 04 08 & Visé - 04 379 32 62 / « Génération Assuétudes » Waremme - 019 32 47 92
- 10**
- 11 ASBL Ombrage**
0478 02 95 39
- 12 GAPpp de Flémalle**
secretariat.gapp@flemalle.be - 04 235 10 52
- 13 CHR de Huy – Service de psychiatrie et de psychologie médicale - 085 27 74 01**
- 14 Huy Clos**
085 236 603
- 15 La Teignouse ASBL**
04 384 44 60 - 0474 60 56 41
- 15**
- 16 Seraing 5 – PCS de Seraing**
04 336 36 88

Autres ressources

Pour les moins de 26 ans : **JandCo**
www.jandco.be – Permanence téléphonique d'orientation : 0491 71 99 88

Gepta : Groupe d'Entraide pour professionnels attentifs aux Proches et Parents de personnes Toxicomanes et Alcooliques :
www.gepta.org

Ressource en ligne : www.aide-alcool.be

Soins psychologiques de première ligne :
www.psy107liege.be

Mouvements d'entraide

Alcoolique Anonyme : 078 15 25 56

Al-Anon, Alateen (Groupe de soutien pour les familles des alcooliques) : 02 216 09 08

Vie libre : www.vie-libre.be

Retrouvez ces offres détaillées via le QR Code ou via le site du RéLiA : www.relia.net

